



12

11

10

09

08

07

06

05

 Sky Art



Sky Art

Focusing on Results & Performance



En 2006, M. Aat Van Drunen fondateur de Sphinx Aluminium AG, acteur majeur depuis plus de 20 ans dans le monde des composites pour l'industrie du sport, décide de créer une filiale spécialisée dans le développement et la fabrication de flèches de haute performance.

Il met alors en relation, les compétences technologiques du groupe avec des experts européens du domaine de l'archerie, pour donner naissance en 2008 à la société Skyart GmbH. Skyart s'appuie sur son centre de design et de développement basé en Suisse, pour créer les flèches de demain. Le groupe dispose des dernières générations

d'outils de production permettant notamment de réaliser des flèches hautes performances en Carbone et en Calu (carbone/aluminium).

Sky Art utilise le procédé breveté CALU, lui permettant de disposer d'une technologie unique pour la réalisation de flèches en bimatériaux (carbone aluminium), et propose une large gamme de flèches permettant de couvrir les besoins de tous les archers, de l'amateur au champion Olympique.

In 2006, Dr. Aat Van Drunen founder of Sphinx Aluminium AG and with 20 years of experience in the sports-industry related composite, decided to create a specialized company for development and manufacturing of high efficiency composite arrows.

He combined the technological competence of the Sphinx-group with European archery-experts to create SkyArt-GmbH in 2008.

SkyArt is based in Switzerland, where the arrows of tomorrow are designed. The group is equipped with the latest generation of manufacturing equipment which allows production of high performance arrows in Carbon and Calu (carbon/aluminium) composite.

SkyArt applies the CALU patented technology, providing a unique technology for the production of bi-material arrows. Sky Art has an exceptional product range which meets all the requirements of archers, from the amateur to the Olympic champion.

CALU

Technologie bi-matériaux Carbone/ Aluminium.

A bi-material technology for production of Carbon / Aluminium shafts.

CALU™ est un composite bi-matériau de dernière génération en carbone et aluminium, il combine poids minimum avec résistance et rigidité maximum.

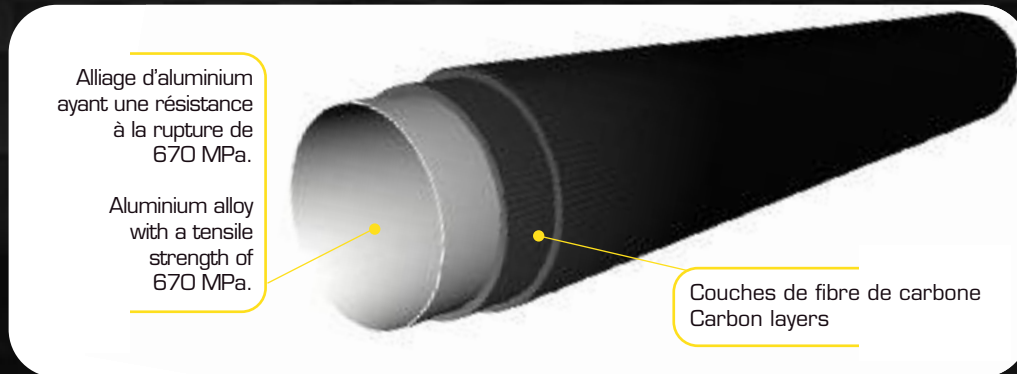
Depuis de nombreuses années, Sphinx Aluminium AG, fabricant spécialiste en composite carbone et maison mère de Skyart GmbH, produit avec succès des tubes CALU™ pour l'industrie du sport.

Le CALU™ est composé d'un tube en alliage d'aluminium (Al, Zn, Mg, Cu) extrudé et étiré ayant une résistance à la rupture de 670 MPa.

Le cœur en aluminium, d'une épaisseur minimum de 0,15 mm, est recouvert de fibre de carbone. L'ensemble a une épaisseur de 0,4 à 1 mm, suivant l'application technique.

CALU™ is a product, which combines minimum weight with maximum strength and superior rigidity. After years of joined development with leading carbon manufacturers Sphinx Aluminium AG Switzerland, the mother Company of SkyArt GmbH, succeeded to produce CALU™ shafts for many applications including those for the sports-industry.

CALU™ is composed from seamless extruded and drawn tubes in Al / Zn / Mg / Cu. The core-tubes with a wall thickness starting from 0,15 mm are covered by carbon-fibre resulting in shafts with a final wall thickness of 0,4-1,0 mm depending technical application.



CARBON

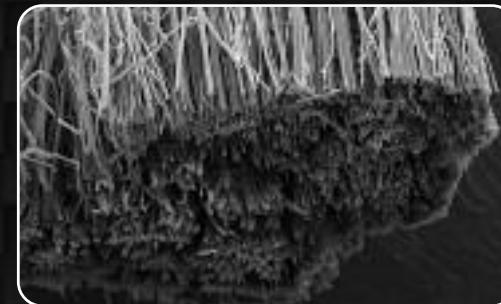
Chez SKYART, nous utilisons des fibres de carbone spécialement sélectionnées : de 24 à 36K (24 000 et 36 000 filaments), ainsi que des fibres de très haut module de 40 et 46K. Ces fibres carbone sont de type PAN avec des filaments de diamètre de 5 à 7 microns et une densité comprise entre 1,75 et 1,90. Notre force, tirée de plus de 20 ans d'expérience dans les technologies des composites, est de savoir utiliser avec précision chaque fibre selon les propriétés recherchées.

L'utilisation des fibres de carbone permet d'atteindre des résultats spectaculaires en termes de gain de poids, de rigidité et d'amélioration des performances.

At SKYART, we use dedicated carbon fiber : from 24 to 36K (24 000 to 36 000 filaments), and also the very high modulus versions 40 and 46K. All are made from PAN-Type Carbon Fibre through aggregation of continuous fibre (filaments) with 5-7 micron diameter and a density of 1,75-1,90.

Our strength is the result of more than 20 years of experience on carbon fiber technology.

We utilize this data and our experience to produce materials with exacting properties for any given use. The proper use of carbon fiber can achieve spectacular results in terms of weight savings, stiffness and improved performance.



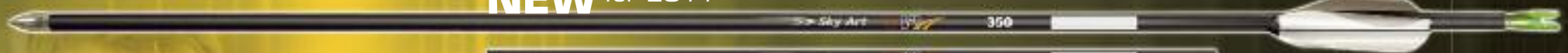
Coupe microscopique d'une fibre de carbone.
Microscopic cut of carbon fiber.



Nappe de carbone.
Carbon sheet.



NEW for 2011



B92

Issue de recherches avancées et développée en partenariat avec Sébastien Flûte (Champion Olympique 1992), la B92™ est une flèche conçue pour les grandes compétitions FITA et les Jeux Olympiques.

The B92™ is a shaft developed in partnership with Sebastien Flûte (Olympic Champion 1992) and specifically designed for Fita and Olympic competition.

>> Sky Art	B92	350	
>> Sky Art	B92	400	
>> Sky Art	B92	450	
>> Sky Art	B92	500	
>> Sky Art	B92	550	
>> Sky Art	B92	600	
>> Sky Art	B92	650	
>> Sky Art	B92	700	
>> Sky Art	B92	750	
>> Sky Art	B92	800	
>> Sky Art	B92	850	
>> Sky Art	B92	900	

La B92™ a été développée pour satisfaire aussi bien les archers classiques que les poulies. Elle dispose d'un spine constant sur toute sa longueur et offre le meilleur compromis entre masse et diamètre. Son très faible diamètre et son poids optimisé lui permettent d'avoir un comportement efficace et précis pour les tirs sur longue distance et dans des conditions atmosphériques défavorables.

The B92™ is created for world class recurve or compound archers and provides them the most efficient ratio of weight and diameter.

This perfect ratio makes the B92™ an efficient and accurate shaft also when shooting long distance under adverse weather conditions.

Accessoires / Accessories



Pointe tungstene
Tungsten point
100 / 110 / 120 gr.
Voir / See p.18



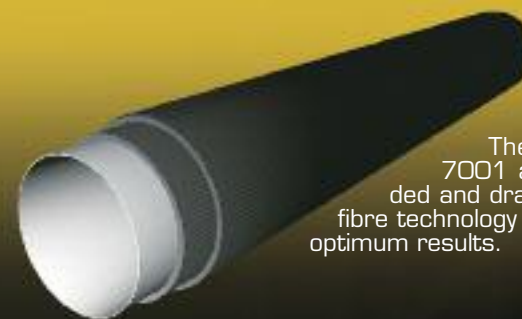
Pin insert Aluminium
Aluminium insert pin
Voir / See p.18



Encoche pin
Pin nock
Voir / See p.18

Spine	GPI grain/inch	Length longueur	Weight tolerance tolerance de poids	Straightness rectitude
350	8.8	33"	+/-0,5 gr	+/- 0,0015 inch
400	8.0	33"	+/-0,5 gr	+/- 0,0015 inch
450	7.5	33"	+/-0,5 gr	+/- 0,0015 inch
500	7.1	33"	+/-0,5 gr	+/- 0,0015 inch
550	6.7	33"	+/-0,5 gr	+/- 0,0015 inch
600	6.4	33"	+/-0,5 gr	+/- 0,0015 inch
650	6.1	33"	+/-0,5 gr	+/- 0,0015 inch
700	5.8	33"	+/-0,5 gr	+/- 0,0015 inch
750	5.8	33"	+/-0,5 gr	+/- 0,0015 inch
800	5.4	33"	+/-0,5 gr	+/- 0,0015 inch
850	5.3	33"	+/-0,5 gr	+/- 0,0015 inch
900	5.2	33"	+/-0,5 gr	+/- 0,0015 inch

CALLU



Ce composite est conçu à partir d'un cœur en aluminium extrudé ENAW7001 et des dernières générations de nappe carbone issues de l'industrie aéronautique.

The B92™ is manufactured with the latest carbon fibre technology. The composite of an ENAW 7001 aluminium seamless extruded and drawn core and latest carbon fibre technology results in a shaft providing optimum results.

○ Diamètre réel spine 500
Real diameter spine 500

Jade

NEW for 2011

Jade

Développé en partenariat avec des archers de haut niveau, la JADE™ est une flèche conçue pour la compétition de tir sur cible, tir en campagne et en 3D.

Developed in cooperation with high level Pro- archers, the JADE™ provides a shaft designed for field-, target-, and 3D-archery.

Accessoires / Accessories



Pointe inox
Stainless steel point
80 / 90 / 100 / 110 / 120 gr.
Voir / See p.18



Pointe inox cutoff
Stainless steel point cutoff
80 / 90 / 100 / 110 / 120 gr.
Voir / See p.18



Pin insert Aluminium
Aluminium insert pin
Voir / See p.18



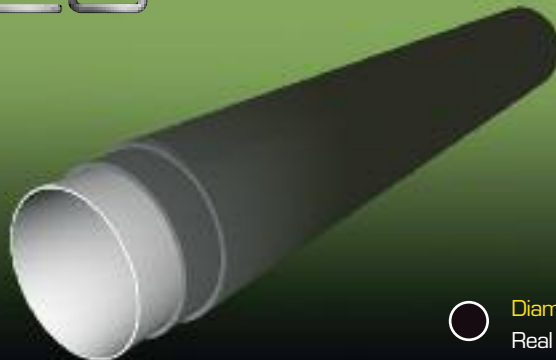
Encoche pin
Pin nock
Voir / See p.18

→ Sky Art	Jade	370
→ Sky Art	Jade	400
→ Sky Art	Jade	430
→ Sky Art	Jade	470
→ Sky Art	Jade	520
→ Sky Art	Jade	570
→ Sky Art	Jade	620
→ Sky Art	Jade	670
→ Sky Art	Jade	720
→ Sky Art	Jade	780
→ Sky Art	Jade	850
→ Sky Art	Jade	920

Equipée de nouvelles nappes carbone, la JADE™ est une flèche en aluminium/carbone ultra légère. Conçue pour les arcs classiques comme pour les poulies, la JADE™ dispose d'une structure en carbone conçue pour optimiser le transfert d'énergie de l'arc à la flèche et son faible poids permet de gagner du trait.

JADE™ is an ultra light CALU shaft made from a seamless extruded and drawn ENAW 7001 core and latest carbon fibre technology. JADE™ is designed for recurve and compound bow and optimizes the energy-transfer from the bow to the arrow.

CALU



○ Diamètre réel spine 520
Real diameter spine 520

Spine	GPI grain/inch	Length longueur	Weight tolerance tolerance de poids	Straightness rectitude
370	8,35	33"	+/-0,5 gr	+/- 0,0015 inch
400	8,03	33"	+/-0,5 gr	+/- 0,0015 inch
430	7,63	33"	+/-0,5 gr	+/- 0,0015 inch
470	7,39	33"	+/-0,5 gr	+/- 0,0015 inch
520	6,80	32"	+/-0,5 gr	+/- 0,0015 inch
570	6,58	32"	+/-0,5 gr	+/- 0,0015 inch
620	6,36	31"	+/-0,5 gr	+/- 0,0015 inch
670	6,08	31"	+/-0,5 gr	+/- 0,0015 inch
720	5,80	30"	+/-0,5 gr	+/- 0,0015 inch
780	5,62	30"	+/-0,5 gr	+/- 0,0015 inch
850	5,40	29"	+/-0,5 gr	+/- 0,0015 inch
920	5,20	29"	+/-0,5 gr	+/- 0,0015 inch

CALU | Diamond

Diamond



→ Sky Art CALU Diamond	350
→ Sky Art CALU Diamond	400
→ Sky Art CALU Diamond	450
→ Sky Art CALU Diamond	500
→ Sky Art CALU Diamond	550
→ Sky Art CALU Diamond	600
→ Sky Art CALU Diamond	650
→ Sky Art CALU Diamond	700
→ Sky Art CALU Diamond	750
→ Sky Art CALU Diamond	800
→ Sky Art CALU Diamond	850
→ Sky Art CALU Diamond	900

Les DIAMOND™ sont des tubes de compétition de grande précision. Dotés d'un petit diamètre et d'une forme fusoidale, elles procurent une grande stabilité de vol et une précision ultime à la flèche pour les archers exigeants. Les DIAMOND™ ont été conçues principalement pour les arc classiques.

The both-end tapered DIAMOND™ shafts are engineered to provide a competitive high accuracy shaft. The DIAMOND™ offers the archer high level flight stability characteristics and precision. Particular designed for recurve bows.

Accessoires / Accessories



Pointe tungstène
Tungsten point
100 / 110 / 120 gr.
Voir / See p.18



Pin insert Aluminium
Aluminium insert pin
Voir / See p.18



Encoche pin
Pin nock
Voir / See p.18

Spine	GPI grain/inch	Length longueur	Weight tolerance tolerance de poids	Straightness rectitude
350	9,0	32"	+/-0,5 gr	+/- 0,0015 inch
400	8,4	32"	+/-0,5 gr	+/- 0,0015 inch
450	7,9	32"	+/-0,5 gr	+/- 0,0015 inch
500	7,7	32"	+/-0,5 gr	+/- 0,0015 inch
550	7,4	32"	+/-0,5 gr	+/- 0,0015 inch
600	7,2	32"	+/-0,5 gr	+/- 0,0015 inch
650	7,1	32"	+/-0,5 gr	+/- 0,0015 inch
700	6,8	32"	+/-0,5 gr	+/- 0,0015 inch
750	6,6	32"	+/-0,5 gr	+/- 0,0015 inch
800	6,5	32"	+/-0,5 gr	+/- 0,0015 inch
850	6,2	32"	+/-0,5 gr	+/- 0,0015 inch
900	6,1	32"	+/-0,5 gr	+/- 0,0015 inch

CALU



○ Diamètre réel spine 500
Real diameter spine 500

Topaz



Les tubes TOPAZ™ disposent d'une partie arrière conique favorisant la pénétration dans l'air de la flèche. Idéal pour rechercher la performance.

TOPAZ™ provides a small diameter back-end tapered CALU-shaft with close spine- and weight-tolerance. The shaft fulfils the requirements of archers who desire a high quality arrow that suits both, recurve and compound bows.

Accessoires / Accessories



Pointe inox
Stainless steel point
80 / 90 / 100 / 110 / 120 gr.
Voir / See p.18



Pointe inox cutoff
Stainless steel point cutoff
80 / 90 / 100 / 110 / 120 gr.
Voir / See p.18



Pin insert Aluminium
Aluminium insert pin
Voir / See p.18

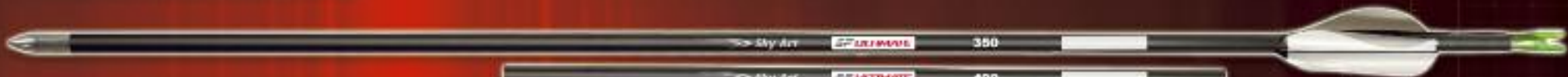


Encoche pin
Pin nock
Voir / See p.18



○ Diamètre réel spine 500
Real diameter spine 500

Spine	GPI grain/inch	Length longueur	Weight tolerance tolérance de poids	Straightness rectitude
350	9,7	32"	+/-1,0 gr	+/- 0,0025 inch
400	9,2	32"	+/-1,0 gr	+/- 0,0025 inch
450	8,9	32"	+/-1,0 gr	+/- 0,0025 inch
500	8,4	32"	+/-1,0 gr	+/- 0,0025 inch
550	7,7	32"	+/-1,0 gr	+/- 0,0025 inch
600	7,2	32"	+/-1,0 gr	+/- 0,0025 inch
650	6,9	32"	+/-1,0 gr	+/- 0,0025 inch
700	6,5	32"	+/-1,0 gr	+/- 0,0025 inch
750	6,1	32"	+/-1,0 gr	+/- 0,0025 inch
800	6,0	32"	+/-1,0 gr	+/- 0,0025 inch
850	5,7	32"	+/-1,0 gr	+/- 0,0025 inch
900	5,5	32"	+/-1,0 gr	+/- 0,0025 inch



SF Ultimate



SF ULTIMATE™ dispose d'un compromis idéal entre énergie cinétique absorbée et restituée, pour des performances constantes sur courte et longue distance. Un tube idéal pour l'entraînement et la compétition pour arc classique et poulie.

SF ULTIMATE™ is an ideal shaft for consistency in performance on short and long distance. A perfect shaft for training and competition. Designed for Compound and Recurve.

Accessoires / Accessories



Pointe inox
Stainless steel point
80 / 90 / 100 / 110 / 120 gr.
Voir / See p.18



Pointe inox cutoff
Stainless steel point cutoff
80 / 90 / 100 / 110 / 120 gr.
Voir / See p.18



Pin insert Aluminium
Aluminium insert pin
Voir / See p.18



Encoche pin
Pin nock
Voir / See p.18

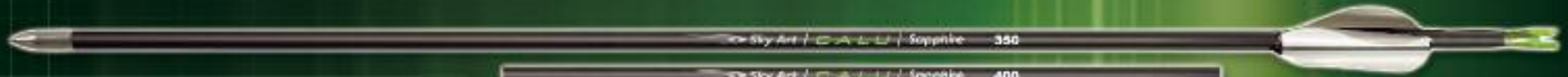
Spine	GPI grain/inch	Length longueur	Weight tolerance tolerance de poids	Straightness rectitude
350	9,7	32"	+/-1,0 gr	+/- 0,0030 inch
400	9,2	32"	+/-1,0 gr	+/- 0,0030 inch
450	8,9	32"	+/-1,0 gr	+/- 0,0030 inch
500	8,4	32"	+/-1,0 gr	+/- 0,0030 inch
550	7,7	32"	+/-1,0 gr	+/- 0,0030 inch
600	7,2	32"	+/-1,0 gr	+/- 0,0030 inch
650	6,9	32"	+/-1,0 gr	+/- 0,0030 inch
700	6,5	32"	+/-1,0 gr	+/- 0,0030 inch
800	6,0	32"	+/-1,0 gr	+/- 0,0030 inch
900	5,5	32"	+/-1,0 gr	+/- 0,0030 inch
1000	5,3	32"	+/-1,0 gr	+/- 0,0030 inch
1100	5,1	32"	+/-1,0 gr	+/- 0,0030 inch



CALU



○ Diamètre réel spine 500
Real diameter spine 500



Sapphire



SAPPHIRE™ est un tube en CALU (aluminium/carbone) tubulaire de petit diamètre. Idéal pour le 3D ou la cible, en compétition comme en entraînement.

SAPPHIRE™ is an un-tapered, economic and small diameter CALU shaft with low spine and weight tolerance that will satisfy the needs of the archers who desire a high quality arrow that is suited to both recurve and compound bows in training as well as in competition. Ideal for 3-D and target archery.

Accessoires / Accessories



Pointe inox
Stainless steel point
80 / 90 / 100 / 110 / 120 gr.
Voir / See p.18



Pointe inox cutoff
Stainless steel point cutoff
80 / 90 / 100 / 110 / 120 gr.
Voir / See p.18



Pin insert Aluminium
Aluminium insert pin
Voir / See p.18



Encoche pin
Pin nock
Voir / See p.18



○ Diamètre réel spine 500
Real diameter spine 500

Spine	GPI grain/inch	Length longueur	Weight tolerance tolerance de poids	Straightness rectitude
350	9,7	32"	+/- 2,0 gr	+/- 0,0035 inch
400	9,3	32"	+/- 2,0 gr	+/- 0,0035 inch
450	8,8	32"	+/- 2,0 gr	+/- 0,0035 inch
500	8,4	32"	+/- 2,0 gr	+/- 0,0035 inch
550	7,7	32"	+/- 2,0 gr	+/- 0,0035 inch
600	7,2	32"	+/- 2,0 gr	+/- 0,0035 inch
650	6,8	32"	+/- 2,0 gr	+/- 0,0035 inch
700	6,5	32"	+/- 2,0 gr	+/- 0,0035 inch
750	6,1	32"	+/- 2,0 gr	+/- 0,0035 inch
800	5,9	32"	+/- 2,0 gr	+/- 0,0035 inch
850	5,7	32"	+/- 2,0 gr	+/- 0,0035 inch
900	5,5	32"	+/- 2,0 gr	+/- 0,0035 inch

ECLAT



Eclat

Tube à 100% en fibre carbone, l'ECLAT™ est un tube de compétition de grand diamètre pour le tir 3D ou le tir en salle. Ultra légère, l'Eclat vous surprendra par sa vélocité et sa précision en cible.

The ECLAT™ is a large diameter full-carbon shaft with the closest tolerances available which makes this the best shaft of its type on the market for 3-D and Indoor shooting. Perfect for compound bow and providing highest in-flight speed combined with superb accuracy.

Accessoires / Accessories



Pointe Titane / Titanium point
80 / 100 / 120 / 140 / 160 gr.
Voir / See p.18



Insert Aluminium / aluminium Bushing
Voir / See p.18



Encoche longue / Long nock
Voir / See p.18

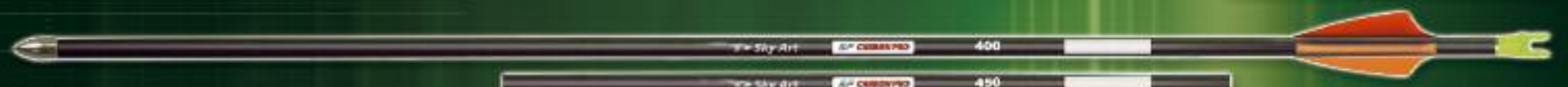
Spine	GPI grain/inch	Length longueur	Weight tolerance tolerance de poids	Straightness rectitude
350	8,1	32"	+/-1,0 gr	+/- 0,0015 inch
400	7,6	32"	+/-1,0 gr	+/- 0,0015 inch
500	7,5	32"	+/-1,0 gr	+/- 0,0015 inch

CARBON



 Diamètre réel spine 500
Real diameter spine 500

SF Carbon Pro



sky Art	SF CARBON PRO	400
sky Art	SF CARBON PRO	450
sky Art	SF CARBON PRO	500
sky Art	SF CARBON PRO	550
sky Art	SF CARBON PRO	600
sky Art	SF CARBON PRO	650
sky Art	SF CARBON PRO	700
sky Art	SF CARBON PRO	800
sky Art	SF CARBON PRO	900
sky Art	SF CARBON PRO	1000
sky Art	SF CARBON PRO	1100
sky Art	SF CARBON PRO	1300

Flèche en 100% fibre de carbone de haut de gamme, de diamètre réduit, elle offre une meilleure pénétration au vent ainsi qu'une excellente longévité. Idéal pour le tir longue distance en extérieur.

High-end full Carbon arrow with a reduced diameter and superior characteristics under windy conditions. SF CARBON PRO™ has an excellent life-time. Ideal for outdoor long-distance shooting.

Accessoires / Accessories



Pointe inox
Stainless steel point
80 / 100 / 120 gr.
Voir / See p.18



Pin insert Aluminium
Aluminium insert pin
Voir / See p.18



Encoche pin
Pin nock
Voir / See p.18



○ Diamètre réel spine 500
Real diameter spine 500

Spine	GPI grain/inch	Length longueur	Weight tolerance tolerance de poids	Straightness rectitude
400	8,1	33"	+/-1,0 gr	+/- 0,0030 inch
450	8,0	33"	+/-1,0 gr	+/- 0,0030 inch
500	7,7	33"	+/-1,0 gr	+/- 0,0030 inch
550	7,3	33"	+/-1,0 gr	+/- 0,0030 inch
600	7,1	33"	+/-1,0 gr	+/- 0,0030 inch
650	6,8	33"	+/-1,0 gr	+/- 0,0030 inch
700	6,3	33"	+/-1,0 gr	+/- 0,0030 inch
800	5,8	33"	+/-1,0 gr	+/- 0,0030 inch
900	5,7	33"	+/-1,0 gr	+/- 0,0030 inch
1000	5,6	33"	+/-1,0 gr	+/- 0,0030 inch
1100	5,5	33"	+/-1,0 gr	+/- 0,0030 inch
1300	5,1	33"	+/-1,0 gr	+/- 0,0030 inch



SF Carbon

→ Sky Art	SF CARBON	400
→ Sky Art	SF CARBON	500
→ Sky Art	SF CARBON	600
→ Sky Art	SF CARBON	700
→ Sky Art	SF CARBON	800
→ Sky Art	SF CARBON	900
→ Sky Art	SF CARBON	1000
→ Sky Art	SF CARBON	1100
→ Sky Art	SF CARBON	1300
→ Sky Art	SF CARBON	1500
→ Sky Art	SF CARBON	1800
→ Sky Art	SF CARBON	2000

Flèche complète en 100% fibre de carbone permettant d'être performant aussi bien en intérieur qu'en extérieur. Ultra légère, la SF CARBON™ ravira les archers les plus exigeants.

Complete 100% full carbon Arrow for high in and outdoor performance. The Ultra light SF CARBON™ arrow is the most successful arrow in its class, providing high standards also for the most demanding archers.

Accessoires / Accessories



Pointe inox
Stainless steel point
60 / 80 / 100 gr.
Voir / See p.18



Pin insert Aluminium
Aluminium insert pin
Voir / See p.18



Encoche pin
Pin nock
Voir / See p.18

Spine	GPI grain/inch	Length longueur	Weight tolerance tolerance de poids	Straightness rectitude
400	7,8	33"	+/-1,0 gr	+/- 0,0030 inch
500	7,5	33"	+/-1,0 gr	+/- 0,0030 inch
600	6,6	33"	+/-1,0 gr	+/- 0,0030 inch
700	6,0	33"	+/-1,0 gr	+/- 0,0030 inch
800	5,9	33"	+/-1,0 gr	+/- 0,0030 inch
900	5,8	33"	+/-1,0 gr	+/- 0,0030 inch
1000	5,7	33"	+/-1,0 gr	+/- 0,0030 inch
1100	5,4	33"	+/-1,0 gr	+/- 0,0030 inch
1300	5,0	33"	+/-1,0 gr	+/- 0,0030 inch
1500	4,7	33"	+/-1,0 gr	+/- 0,0030 inch
1800	4,4	33"	+/-1,0 gr	+/- 0,0030 inch
2000	4,3	33"	+/-1,0 gr	+/- 0,0030 inch

CARBON



○ Diamètre réel spine 500
Real diameter spine 500

CARBON | Supreme

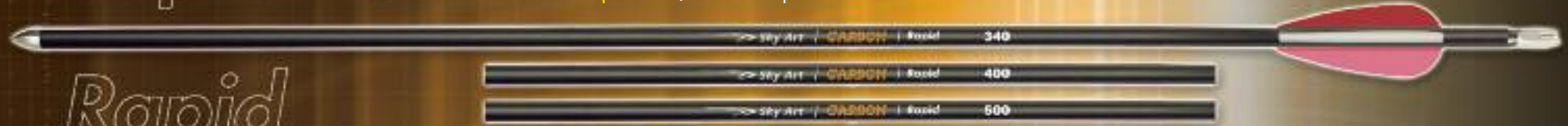
CARBON | Sprint

CARBON | Rapid



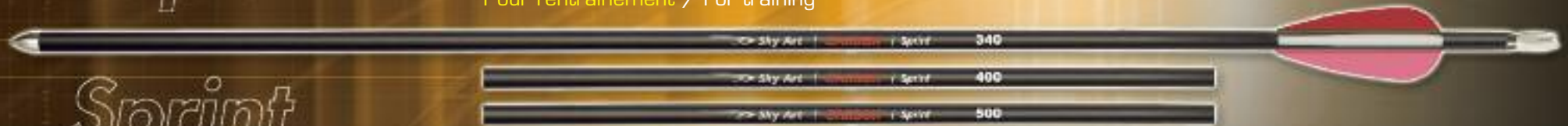
Supreme

Pour la compétition / For competition



Rapid

Pour l'entraînement / For training



Sprint

Pour la découverte / For discovering

Accessoires / Accessories



Pointe inox / Stainless steel point
80/100 gr.
Voir / See p.18



Insert Aluminium / aluminium Bushing
Voir / See p.18



Encoche longue / Long nock
Voir / See p.18

Idéal pour le 3D et disponible en 3 qualités de rectitude. Les Supreme, Rapide et Sprint sont ultra légères et très véloces. Idéal pour les arcs à poulie en tir 3D ou campagne.

Perfect for 3D shooting and available in 3 different straightness's. Supreme, Rapid and Sprint are ultra-light and high speed arrows. Designed for 3D or field.

Tubes en 100% fibre de carbone de diamètre moyen.

These are mid-sized diameter 100% full carbon shafts.



CARBON

○ Diamètre réel spine 500
Real diameter spine 500

Spine	GPI grain/inch	Length longueur	Weight tolerance tolerance de poids	Straightness rectitude
Supreme				
350	7,3	32"	+/-0,5 gr	+/- 0,001 inch
400	6,7	32"	+/-0,5 gr	+/- 0,001 inch
500	5,9	32"	+/-0,5 gr	+/- 0,001 inch
Rapid				
350	7,3	32"	+/-0,5 gr	+/- 0,003 inch
400	6,7	32"	+/-0,5 gr	+/- 0,003 inch
500	5,9	32"	+/-0,5 gr	+/- 0,003 inch
Sprint				
350	7,3	32"	+/-0,5 gr	+/- 0,006 inch
400	6,7	32"	+/-0,5 gr	+/- 0,006 inch
500	5,9	32"	+/-0,5 gr	+/- 0,006 inch



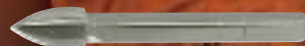
SF Axiom

→ Sky Art	SF AXIOM	500
→ Sky Art	SF AXIOM	600
→ Sky Art	SF AXIOM	700
→ Sky Art	SF AXIOM	800
→ Sky Art	SF AXIOM	900
→ Sky Art	SF AXIOM	1000
→ Sky Art	SF AXIOM	1100
→ Sky Art	SF AXIOM	1300

La référence des flèches en 100% fibre de carbone pour les clubs et les débutants. Aussi performante en intérieur qu'en extérieur, l'AXIOM™ vous suivra dans votre progression. C'est la flèche de club idéale. Convient aussi bien aux arcs classiques que poulies.

The AXIOM™ arrow is a wrapped full carbon arrow specifically designed for the Club-archer. AXIOM™ provides the best arrow in its class at the market and performs well in indoor and outdoor. The AXIOM™ will follow your progression. Developed for recurve and compound.

Accessoires / Accessories



Pointe inox
Stainless steel point
50 / 70 / 80 gr.
Voir / See p.18



Pin insert Aluminium
Aluminium insert pin
Voir / See p.18



Encoche pin
Pin nock
Voir / See p.18

Spine	point Pointe	Length longueur	Straightness rectitude
500	80 gr	33"	+/- 0,008 inch
600	80 gr	30,5"	+/- 0,008 inch
700	80 gr	30"	+/- 0,008 inch
800	80 gr	29,5"	+/- 0,008 inch
900	80 gr	29,5"	+/- 0,008 inch
1000	70 gr	28"	+/- 0,008 inch
1100	70 gr	27"	+/- 0,008 inch
1300	70 gr	27"	+/- 0,008 inch

CARBON



○ Diamètre réel spine 500
Real diameter spine 500



POLLARIS GF



TAURUS CC



Pollaris

Taurus

TAURUS™

La TAURUS™ est un tube en fibre composite Carbone très résistant. Idéal pour les entraînements en arc à poulie.

For the leisure archer who looks for better performance we offer the carbon composite arrows. Taurus offers you the maximum pleasure in leisure archery.

POLLARIS™

Tube en composite fibre de verre (ultra haute résistance) pour entraînement en club pour arc classique. Idéal pour les débutants, en loisir ou en club.

A good choice for beginners and leisure archers. POLLARIS™ is a glass-fibre made long-lasting shaft and is well suited for the young starter.

Accessoires / Accessories



Pointe inox / Stainless steel point
80/100 gr.
Voir / See p.18



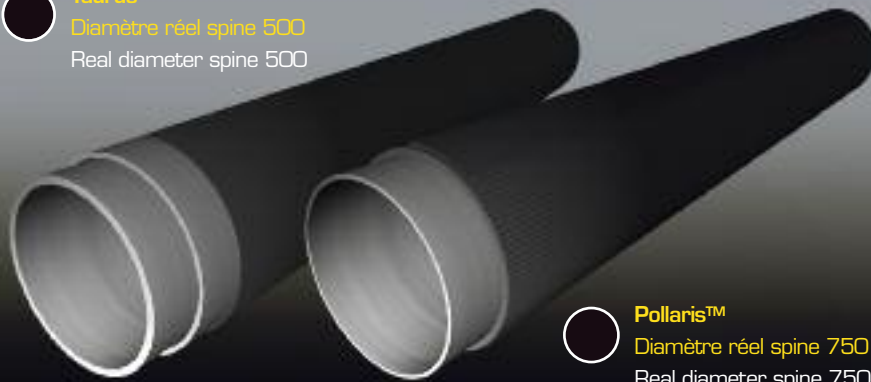
Insert Aluminium / aluminium Bushing
Voir / See p.18



Encoche longue / Long nock
Voir / See p.18



Taurus™
Diamètre réel spine 500
Real diameter spine 500

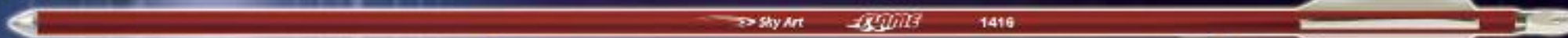


Pollaris™
Diamètre réel spine 750
Real diameter spine 750

Spine	GPI grain/inch	Length longueur	Weight tolerance tolerance de poids	Straightness rectitude
Pollaris				
750	10	27"	+/- 5 gr	+/- 0.006
750	10	29"	+/- 5 gr	+/- 0.006
750	10	31"	+/- 5 gr	+/- 0.006
Taurus				
500	7.7	32"	+/- 5 gr	+/- 0.006

FLAME

Scion



Tube extrudé étiré en aluminium ENAW 7001. L'utilisation de cet alliage permet une réduction significative des effets de Spline. FLAME™ a été conçue pour les archers débutants.

Seamless extruded and drawn ENAW 7001 shaft which provides compared to the conventional welded aluminium shafts a low spline. FLAME™ was designed for the beginning archer.



Fabriquée en aluminium ENAW 7001, elle est la flèche de loisir par excellence.

SCION™, produced with a seamless extruded and drawn shaft in alloy ENAW 7001, provides an excellent leisure arrow.

FLAME™

Spine	Staightness Rectitude	Length Longueur
1416	0.006"	32 inch
1516	0.006"	32 inch
1616	0.006"	32 inch
1716	0.006"	32 inch
1816	0.006"	32 inch
1916	0.006"	32 inch
2016	0.006"	32 inch
2116	0.006"	32 inch
2216	0.006"	32 inch

SCION™

Spine	Staightness Rectitude	Length Longueur
1416	0.008"	31 inch
1516	0.008"	31 inch
1616	0.008"	31 inch
1716	0.008"	31 inch
1816	0.008"	31 inch
1916	0.008"	31 inch
2016	0.008"	31 inch
2116	0.008"	31 inch
2216	0.008"	31 inch

Accessoires / Accessories



Pointe inox / Stainless steel point
Voir / See p.18



Insert Aluminium / aluminium Bushing
Voir / See p.18



Encoche longue / Long nock
Voir / See p.18



Diamètre réel spine 1916
Real diameter spine 1916

CHARTE DE SÉLECTION / SIZE SELECTION



ARC CLASSIQUE RECURVE BOW	LONGUEUR DE FLÈCHE / DRAW LENGTH													ARC À POULIES COMPOUND BOW	
	21"	22"	23"	24"	25"	26"	27"	28"	29"	30"	31"	32"	33"	MEDIUM CAM	HARD CAM
17-23	2000R	2000R	1800R	1500R	1300R	1100R	S1	S2	S3	S4	S5	S6	S7		
24-29	2000R	1800R	1500R	1300R	1100R	S1	S2	S3	S4	S5	S6	S7	S8	29-35	
30-35	1800R	1500R	1300R	1100R	S1	S2	S3	S4	S5	S6	S7	S8	S9	36-40	29-35
36-40	1500R	1300R	1100R	S1	S2	S3	S4	S5	S6	S7	S8	S9	S10	41-45	36-40
41-45	1300R	1100R	S1	S2	S3	S4	S5	S6	S7	S8	S9	S10	S11	46-50	41-45
46-50	1100R	S1	S2	S3	S4	S5	S6	S7	S8	S9	S10	S11	S12	51-55	46-50
51-55	S1	S2	S3	S4	S5	S6	S7	S8	S9	S10	S11	S12		56-60	51-55
56-60	S2	S3	S4	S5	S6	S7	S8	S9	S10	S11	S12			61-65	56-60
61-65	S3	S4	S5	S6	S7	S8	S9	S10	S11	S12				66-70	61-65
66-70	S4	S5	S6	S7	S8	S9	S10	S11	S12					71-76	66-70
71-76	S5	S6	S7	S8	S9	S10	S11	S12						77-82	71-76

S0		S1		S2		S3		S4		S5	
B92	900	B92	850-900R	B92	800-850R	B92	750-800R	B92	700-750R	B92	650-700R
Ultimate	900-1000R	Ultimate	800-900R	Ultimate	800	Ultimate	800	Ultimate	700	Ultimate	700
Jade	920	Jade	850-920R	Jade	780-850R	Jade	780	Jade	720	Jade	670
Diamond	900	Diamond	850-900R	Diamond	750-800R	Diamond	700-750R	Diamond	650-700R	Diamond	650
Sapphire	900-1000R	Sapphire	850-900R	Sapphire	800	Sapphire	750	Sapphire	700	Sapphire	700
Toppaz	900-1000R	Toppaz	850-900R	Toppaz	800	Toppaz	750	Toppaz	700	Toppaz	700
Carbon	900-1000R	Carbon	800-900R	Carbon	800	Carbon	800	Carbon	700	Carbon	700
Carbon pro	900-1000R	Carbon pro	800-900R	Carbon pro	800	Carbon pro	800	Carbon pro	700	Carbon pro	650-700R

S6		S7		S8		S9		S10		S11		S12	
B92	650	B92	600	B92	550	B92	500	B92	450	B92	400	B92	350
Ultimate	650	Ultimate	600	Ultimate	550	Ultimate	500	Ultimate	450	Ultimate	400	Ultimate	350
Jade	620	Jade	570	Jade	520	Jade	470	Jade	430	Jade	400	Jade	370
Diamond	600	Diamond	550	Diamond	500	Diamond	450	Diamond	400	Diamond	350	Eclat*	340
		Eclat*	500	Eclat*	500	Eclat*	400	Eclat*	400	Eclat*	340-400	S/R/S	340
				S/R/S	500	S/R/S	500	S/R/S	400	S/R/S	400		
Sapphire	650	Sapphire	600	Sapphire	550	Sapphire	500	Carbon	400				
Toppaz	650	Toppaz	600	Toppaz	550	Toppaz	500	Carbon pro	400-450R				
Carbon	600	Carbon	600	Carbon	500	Carbon	400						
Carbon pro	600-650R	Carbon pro	550-600R	Carbon pro	500-550R	Carbon pro	450-500R						

*Le choix de l'Eclat dépend pour beaucoup du poids de pointe. Le tableau est donné à titre indicatif. Le choix du spine d'une flèche va varier : suivant l'arc utilisé, les réglages de l'arc, les accessoires et leur réglage, sans oublier l'archer. Lorsque le spine se termine par "R", il correspond au spine conseillé des arcs classiques ou Recurve. The choice for the Eclat very much depends at the weight of the point. The above chart is indicative. The choice of the shaft-spine will vary with the bow, adjustments of the bow, used components, the tuning and the archer. When the spine ends with an "R" the advice refers to Recurve.

TABLEAU DES COMPOSANTS / COMPONENTS TABLE

		Encoche pour adaptateur pin Short nock for pin nock				Adaptateur pin pour encoche #1 Pin nock adapter #1		Pointes / Points Tungsten breakoff
	Spine range	Xs ou 2,3	S ou 2,5	L ou 2,8	XL ou 3,0	350-550	600-900	(100-110-120 grain)
B92	350-550	R/G/O/B	R/G/O/B	R/G/O/B	R/G/O/B	x		x
	600-900	R/G/O/B	R/G/O/B	R/G/O/B	R/G/O/B		x	x
DIAMOND	350-550	R/G/O/B	R/G/O/B	R/G/O/B	R/G/O/B	x		x
	600-900	R/G/O/B	R/G/O/B	R/G/O/B	R/G/O/B		x	x

		Encoche pour adaptateur pin Short nock for pin nock				Adaptateur pin pour encoche #2 Pin nock adapter #2			Pointes / Points				
	Spine range	Xs ou 2,3	S ou 2,5	L ou 2,8	XL ou 3,0	350-550	600-850	900-1100	Standard		Cutoff (80-90-100-110-120 grain)		
									350-500	550-1100	350-550	600-850	900-1100
JADE	370-420	R/G/O/B	R/G/O/B	R/G/O/B	R/G/O/B	x			x		x		
	470-620	R/G/O/B	R/G/O/B	R/G/O/B	R/G/O/B		x			x		x	
	670-920	R/G/O/B	R/G/O/B	R/G/O/B	R/G/O/B			x		x			x
TOPAZ SF ULTIMATE SAPPHIRE	350-500	R/G/O/B	R/G/O/B	R/G/O/B	R/G/O/B	x			x		x		
	550	R/G/O/B	R/G/O/B	R/G/O/B	R/G/O/B	x				x	x		
	600-850	R/G/O/B	R/G/O/B	R/G/O/B	R/G/O/B		x			x		x	
	900-1100	R/G/O/B	R/G/O/B	R/G/O/B	R/G/O/B			x		x			x

		Encoche pour adaptateur pin Short nock for pin nock					Adaptateur pin pour encoche Pin nock adapter				Pointes / Points			
	Spine range	Xs ou 2,3	S ou 2,5	L ou 2,8	XL ou 3,0	Axiom 2,8	SF carbon pro 400-650	SF carbon pro 700-1300	SF carbon	SF Axiom	SF carbon pro 400-650	SF carbon pro 700-1300	SF carbon	SF Axiom
SF CARBON PRO	400-650	R/G/O/B	R/G/O/B	R/G/O/B	R/G/O/B		x				80/100/120			
	700-1300	R/G/O/B	R/G/O/B	R/G/O/B	R/G/O/B			x				80/100/120		
SF CARBON	400-2000	R/G/O/B	R/G/O/B	R/G/O/B	R/G/O/B				x				60/80/100	
SF AXIOM	500-600					R/G/O/B	x			x	80/100/120			70/80
	700-1300					R/G/O/B		x		x		80/100/120		50/70/80

TABLEAU DES COMPOSANTS / COMPONENTS TABLE

		Encoche longue Long nock	Adaptateur d'encoche Bushing		Pointes / Points	
	Spine range	L or Large	3D	Eclat	3D	TITANIUM
SUPREME / RAPID / SPRINT	340-500	R/G/O/W/N	x		80 /100	
POLLARIS	500	R/G/O/W/N	x		80 /100	
TAURUS	750	R/G/O/W/N	x		80 /100	
ECLAT	340-500	R/G/O/W/N		x		80 / 100 / 120 / 140 / 160

		Encoche longue Long nock
	Size range	L or Large
FLAME SCION	1416	R/G/O/W/N
	1516	R/G/O/W/N
	1616	R/G/O/W/N
	1716	R/G/O/W/N
	1816	R/G/O/W/N
	1916	R/G/O/W/N
	2016	R/G/O/W/N
	2116	R/G/O/W/N
	2216	R/G/O/W/N

Il existe 1 pointe par taille et 1 adaptateur d'encoche par taille.
It exists 1 point for each size and 1 bushing for each size.

- R =Red / Rouge
- G=Green / Vert
- O= Orange
- N= Black / Noir
- B=Blue / Bleu
- W = White / Blanc



ATTENTION : CONTROLE DES FLECHES

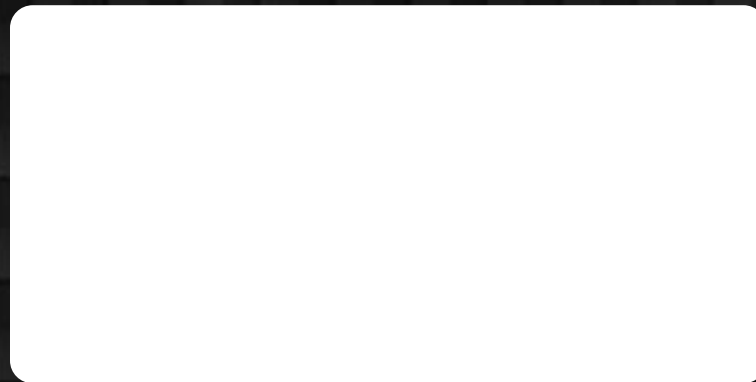
Avant chaque tir et/ou après chaque tir, les flèches doivent être soigneusement contrôlées pour éviter toutes blessures aux personnes et/ou dommage aux matériels. Impacts, fissures, fentes, bosselures... (tout type de dommage) pourrait indiquer que la flèche a été endommagée. Pour contrôler la flèche, courber la flèche dans plusieurs positions, tordre la flèche dans un sens puis dans l'autre et rechercher en même temps les impacts, fissures, bruits suspect, ou délamination des couches. Toute flèche endommagée doit être détruite et jetée.

Voir : www.skyart-archery.eu

WARNING : SAFE ARROW

Prior to any shot and after each shot, arrows should be carefully inspected to avoid injury to persons and/or equipments. Impacts, cracks, splits, dents... (any kind of damaged) could indicate that the arrow has been damaged. For controlling the arrow, flexed the arrow at different positions in a constant curve, twist the arrow clockwise and anticlockwise and inspect carefully for the delamination, splitting, strange noise or impact. If the arrow is damaged then destroy and discard it.

See : www.skyart-archery.eu



www.skyart-archery.eu



Sky Art - Panoramastrasse 11 - 4665 Oftringen - Switzerland
Tel: 0041 62 797 44 19 - Fax: 0041 62 797 44 23